

ERDGESCHOSS

Wohn-/Essraum

Couch, Sessel, Tisch, Regal mit Büchern und Spielen, Karten- und Informationsmaterial, Esstisch mit sechs Stühlen, SAT-/Farb-TV, Radio, Zugang zum Freisitz mit Sitzmöbeln

Küche

Einbauküche mit Kühlschrank und Gefrierfach, E-Herd mit Backröhre, Mikrowelle, Geschirrspüler, Kaffeemaschine, Toaster, Eierkocher, Wasserkocher, Geschirr, Töpfe, Pfanne, Besteck

Diele

Garderobe, Spiegel, Kommode

Bad

Dusche, Waschbecken, WC, Urinal

Vorratskeller

Staubsauger, Putzutensilien, Wäscheständer, Bügeleisen und Brett

Garage für Auto und Fahrräder,

2 hauseigene Fahrräder stehen zur Verfügung.

OBERGESCHOSS

Schlafzimmer 1

Doppelbett, Schrank, Kommode, Spiegel, Kleiderständer, Stuhl, Radiowecker

Schlafzimmer 2

Doppelbett, Einzelbett, Schrank, Kommode, Couch, Schreibtisch, Stuhl, CD-Radio, Zugang zum Balkon

Bad

Dusche, Waschbecken, WC, Bidet, Föhn

WOHNUNG

Die Ferienwohnung wurde von einer Jury des Naturpark Altmühltals mit vier Sternen ausgezeichnet.

Haustiere sind erlaubt.

Rauchen in der Wohnung ist nicht gestattet. Wir bitten Sie, unseren Wunsch nach einer nikotinfreien Wohnung zu respektieren.

PREIS

Im Preis sind Garage, Endreinigung und Wäsche (Bettwäsche, Handtücher und Geschirrtücher) enthalten.

Der Preis beträgt

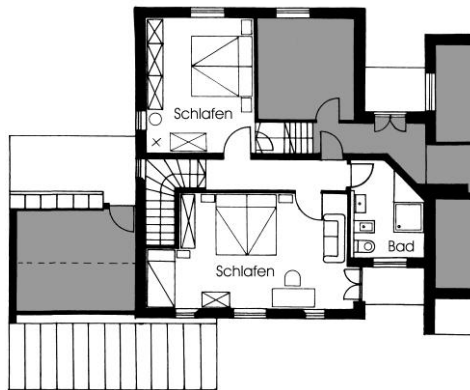
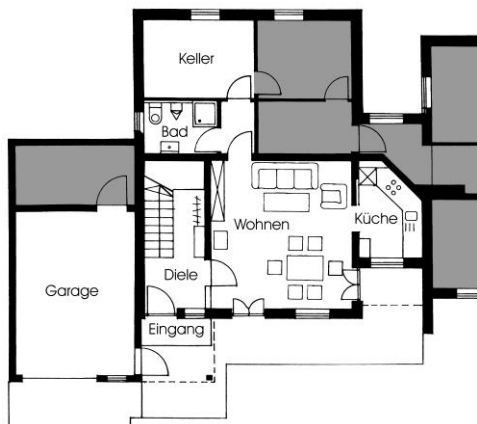
* für zwei Personen 34 €/Tag.

* jede weitere Person 6 €/Tag.

* bei Buchungen unter 5 Tagen 37 €/Tag für zwei Personen

Für das zweite Bad erheben wir einen Aufpreis von 5 €/Tag.

Haustier pauschal 15 €



UMGEBUNG

In unserer Nähe gibt es zahlreiche Freizeitmöglichkeiten.

Siebertälerschwimmbad Dietfurt mit Rutsche
Rad- und Wanderwege am RMD-Kanal und im
Altmühl- und Labertal
Ausflüge mit dem Schiff auf dem RMD-Kanal
Freizeitanalge Kratzmühlsee
Angeln, Bootstouren auf der Altmühl
Golfplatz in Beilngries, Ottmaringer Tal
Swingolf in Paulushofen
Minigolf in Mühlbach
Waldhochseilgarten in Beilngries

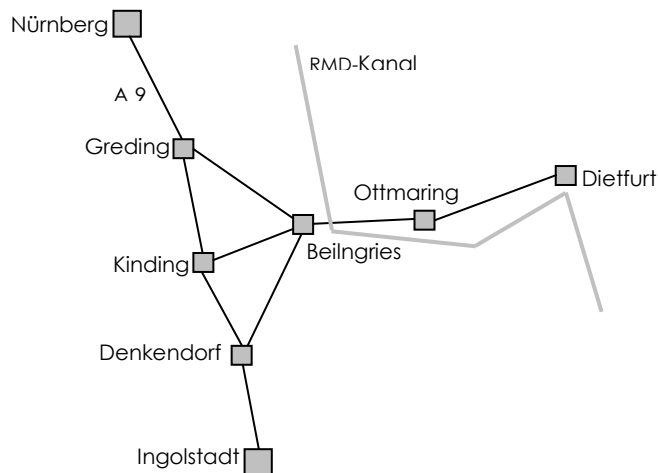
Sehenswürdigkeiten laden zu Ausflügen ein.

Herrliche Kirchen
Museum Hollerhaus, Dietfurt
Falkenhof Rosenberg, Riedenburg
Kristallmuseum, Riedenburg
Befreiungshalle, Kehlheim
Kloster Weltenburg
Kloster Plankstetten
Mittelalterliche Stadt Berching
Domstädte Regensburg und Eichstätt
Und auch in Ottmaring gibt es einiges zu erleben.

Großer Kinderspielplatz mit Tischtennisplatte
Fußballplatz
Besuch auf dem Bauernhof
Kirche St. Ottmar



ANFAHRT



KONTAKT

Rosina Grad
Ottmaring 74
92345 Dietfurt

Telefon: 08464/1622
eMail: johanngrad@gmx.de

www.familie-grad.de



FERIENWOHNUNG FAMILIE GRAD

OTTMARING IM NATURPARK ALTMÜHLTAL

